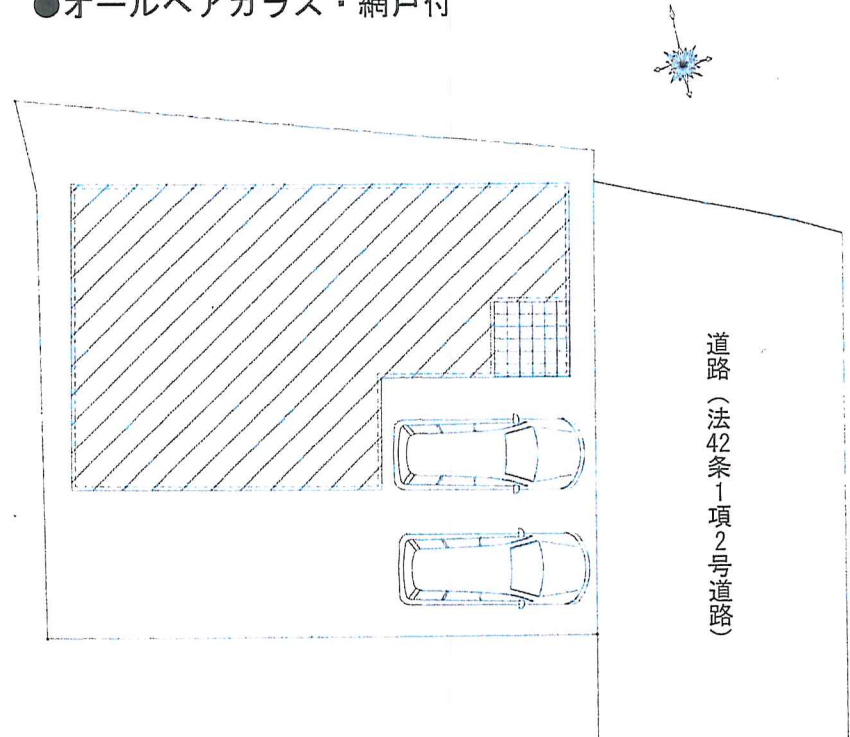


平屋 在来工法 和モダン住宅！！

- 岳南鉄道吉原本町駅より 徒歩21分
- 車2台駐車可
- オールペアガラス・網戸付



富士市今泉2375-6他 165.86㎡ (50.17坪)

今泉小学校 1,800m
吉原第2中学校 420m

- 地目/宅地 ●都市計画/市街化区域
- 用途地域/第二種中高層住居専用地域
- 建ぺい率/60% ●容積率/150%
- 開発許可・検査済証・適合証明取得済み

- 設備/東京電力・公営水道・公営下水・ガス
- 構造規模/木造ガルバリウム葺平屋建て
- 地目/宅地
- 現況/建築中 ●完成/平成26年10月予定
引渡予定H27.1月

静岡県知事(1)13271号

(社)静岡県宅地建物取引業協会
(社)全国宅地建物保証協会



地盤調査と不動産の

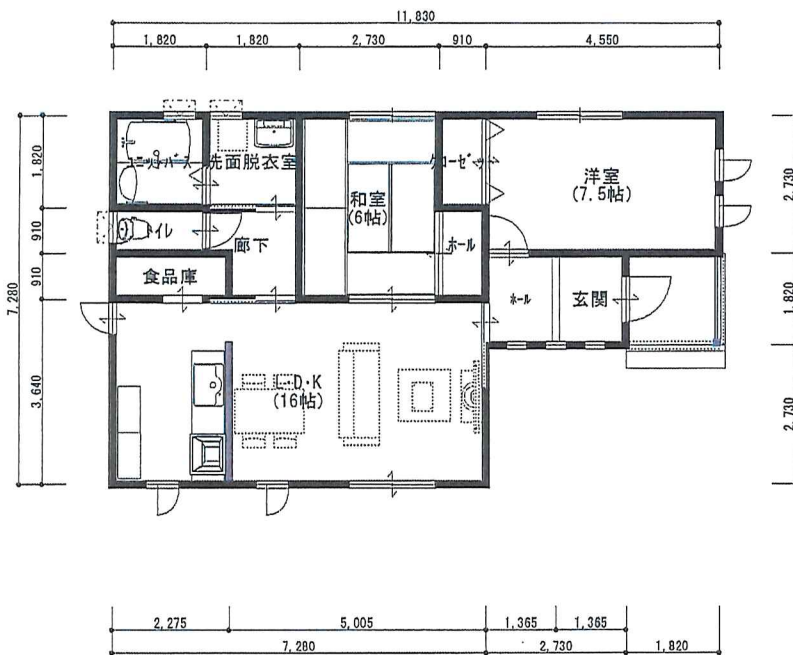
株式会社 **グランドプラン**

416-0901 富士市岩本118-1
電話 0545-60-5558
FAX 0545-60-5866
http://www.grand-plan.com

【担当】清水

(仲介)

一平面図



価格(土地建物 2,480万)

1号地 Fスタイル和モダン

別途諸経費
(銀行借入等、登記、火災保険)

確認済証番号 KS114-2710-00232

■ 面積 ■

建築面積 73.70㎡ (22.29坪)
1F床面積 70.38㎡ (21.28坪)
延床面積 70.38㎡ (21.28坪)